

CATÁLOGO DO ITEM IMPORTADO

Pleito de Inclusão de Ex-Tarifário

Número de Controle SDIC	NCM	Sugestão de descrição do ex-Tarifário
D24-24I	8501.31.10	Motor de corrente contínua; contendo aço, cobre, ímã, material polimérico; com corpo de dimensões 24,2 mm por 30,5 mm, funcionamento em potência máxima de corrente de 5,3 A, com faixa de rotação entre 8080 e 10930 rpm, potência de até 9,733 W, tensão de 13 V; para fabricação de atuador ; com função de abertura e fechamento de portinhola de combustível; com aplicação em automóveis.

1. Especificações técnicas detalhadas da autopeça

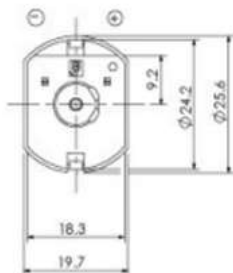
(características quantitativas e qualitativas, por exemplo: dimensões, materiais de fabricação, especificações de trabalho/funcionamento [torque, potência, resistência, tensão, corrente, dureza, vazão, condutibilidade, temperatura etc.], características de hardware, software, características físicas, dentre outras inerentes a cada produto):

Corpo de dimensões 24,2 mm por 30,5 mm, funcionamento em potência máxima de corrente de 5,3 A, com faixa de rotação entre 8080 e 10930 rpm, potência de até 9,733 W, tensão de 13 V

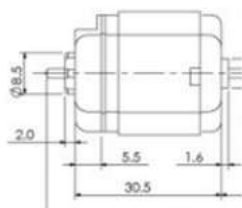
2. Imagens da autopeça importada e/ou desenho esquemático *(obrigatório conter as principais dimensões em milímetros):*



Vista Superior (medidas em mm)

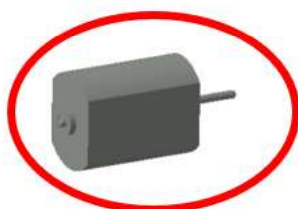
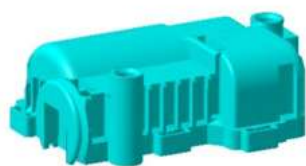


Vista Lateral (medidas em mm)



3. Aplicação do item importado *(em qual produto fabricado pela empresa pleiteante o item importado será incorporado).*

Aplicado em: atuador



4. Função do item importado no produto fabricado pela empresa pleiteante do ex-tarifário:

Abertura e fechamento de portinhola de combustível

Veículos(s): automóveis